

社会福祉法人様必見！ 効率化・生産性向上を実現する3つのステップをご紹介します！

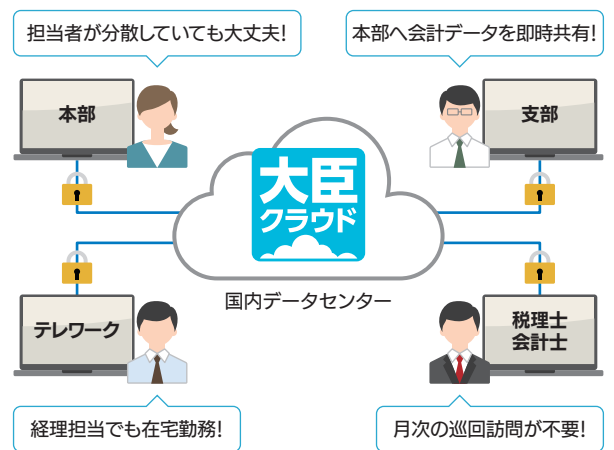
本部・事務局業務をラクにしませんか？



ステップ 1 「福祉大臣」で会計業務のクラウド化

- ✓ テレワークに最適。会計事務所の月次監査もリモートでOK!
- ✓ WAM NETのファイル出力にも対応。月次処理・決算業務が効率化!

「福祉大臣NXクラウド」では、経理担当者のテレワークや、離れた事業所・施設などに分散していても、タイムリーに情報共有が行えます。会計事務所向けのライセンスを用意すれば、リモートでの内部監査にも対応。月次の巡回訪問も不要となります。福祉医療機構WAM NETの「社会福祉法人の財務諸表等電子開示システム」へのファイル出力にも対応しています。



社会福祉法人ならではの業務もクラウドで効率化

- 福祉充実残額への対応・準備
- 科目・予算を把握して伺い書入力
- 施設ごとの固定資産登録
- スムーズな内部取引管理

大臣NXクラウドは、世界トップレベルのセキュリティを誇るMicrosoft Azureを採用しています。

えらべる2つのクラウドサービス (1か月無償体験をお試しいただけます)

福祉大臣NXクラウド タイプDC

データベースサーバーをクラウド上で運用・保管するクライアントインストール型のサービス。低コストで利用可能です。

国内データセンター テレワーク 支部 本部

福祉大臣NXクラウド

プライベートクラウド(専有環境)とメンテナンスフリーのRemoteAppを利用。高速性に優れるほか、人事労務など他の大臣NXクラウドとの連携が可能です。

国内データセンター テレワーク 支部 本部

福祉大臣 給与大臣 人事大臣

ステップ

2

給与業務のペーパーレス化・自動化

打刻



大臣スマート打刻サービス
スマホやPCで打刻・申請・承認

職員が
Web提出



大臣スマート年調申告サービス
年末調整申告書をオンラインで回収

申告書・証明書回収

- ☑ 打刻から給与計算→職員への明細配信までシームレス化
- ☑ 年末調整のペーパーレス化&社会保険の電子申請でコスト削減

自動計算

給与大臣 NX

給与計算・年末調整処理・電子申告

年末調整・電子申告

e-Gov / マイナポータル /
e-Tax / eLTAXと直接連携

給与・賞与明細配信



大臣スマート明細配信サービス
給与明細・源泉徴収票などを自動配信

源泉徴収票・明細配信

ステップ

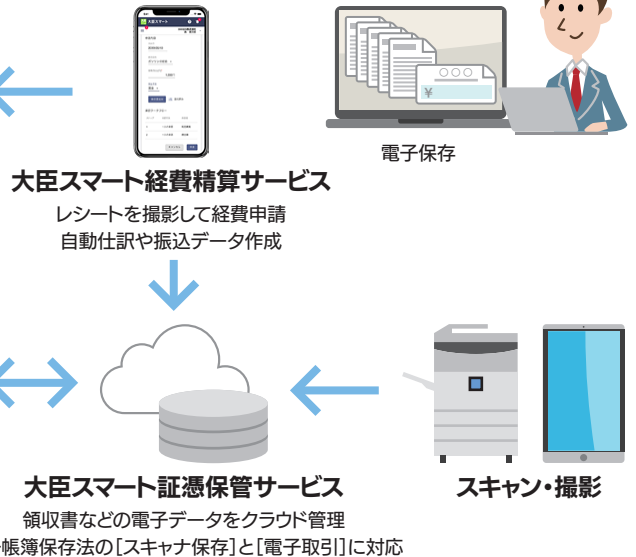
3

会計業務のペーパーレス化

福祉大臣 NX

- ☑ 電子帳簿保存法の改正に対応 (サービス組み合わせが必要)
- ☑ 経費精算のペーパーレス化&自動仕訳で生産性向上

電子化された証憑を福祉大臣にリンクする機能を搭載
1明細に複数の電子ファイルをリンクできます。



詳しくは応研ホームページをご覧ください、弊社営業所へお問い合わせください

応研 株式会社

www.ohken.co.jp

東京本社 〒151-0053 東京都渋谷区代々木2-27-12 応研新宿ビル TEL.03-3299-0789
福岡本社 〒810-0001 福岡市中央区天神4-2-34 応研ビル TEL.092-715-2789

支店・営業所 札幌 | 仙台 | 東京 | 金沢 | 名古屋 | 大阪 | 広島 | 四国 | 福岡

お客様専用ご相談窓口

0120-991-751

電話受付 平日10:00~12:00/13:00~16:00

大蔵大臣

検索

